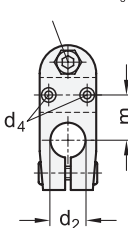
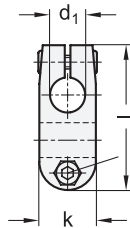


Klemmgewinde  $d_3$

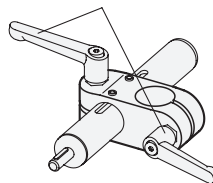


**GN 131.1**  
für Einachssystem



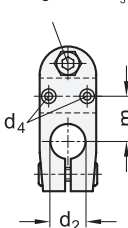
Klemmgewinde  $d_3$

Klemmhebelset

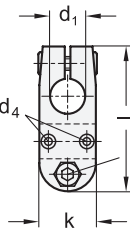


**3 Kennziffer**  
2 mit 2 Edelstahl-Klemmschrauben DIN 912

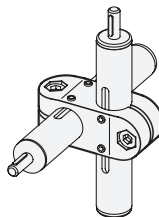
Klemmgewinde  $d_3$



**GN 131.2**  
für Zweiachssystem



Klemmgewinde  $d_3$



1

2

$d_1$		$d_2$		$d_3$	$d_4$	$k$	Länge $l$	$m$	Klemmhebelset für $d_3$	
Bohrung B ohne Gleitbuchse	Bohrung G mit Gleitbuchse	Bohrung B ohne Gleitbuchse	Bohrung G mit Gleitbuchse	Klemmgewinde	Befestigungsschraube am Mitnehmer	Klemmlänge			Hebel Zink-Druckguss	Hebel Edelstahl
B 18	G 18	B 18	G 18	M 6	M 3	25	64	20	GN 911-M6-22	GN 911.3-M6-22

**Ausführung**

- Aluminium kunststoffbeschichtet schwarz, RAL 9005, strukturmatt ● **SW**
- Edelstahl **NI**
  - nichtrostend, 1.4308
  - matt gestrahlt
  - Bohrung nur mit Gleitbuchse (G18)
- Klemmbohrungen mechanisch bearbeitet
- Gleitbuchse Polyamid
- Zylinderschrauben DIN 912 Edelstahl, nichtrostend 1.4301
- Sechskantmuttern DIN 985 Edelstahl, nichtrostend 1.4301
- Edelstahl-Eigenschaften → Seite 1883
- RoHS-konform

**Zubehör**

- Klemmhebelsets GN 911 / GN 911.3 → Seite 1552

4

**Hinweis**

Verfahrsschlitten GN 131.1 / GN 131.2 werden in der Regel nur in Verbindung mit einer Lineareinheit und zur Funktionskontrolle **montiert** geliefert.

Mit der Klemmschraube an der Führungsbohrungen  $d_1$  /  $d_2$  kann das Laufspiel eingestellt oder auch der Verfahrsschlitten geklemmt werden (nach erfolgter Verstellung).

Die Klemmschrauben sind in der Standardausführung Zylinderschrauben mit Innensechskant DIN 912. Sie können durch Klemmhebelsets GN 911 / GN 911.3 ersetzt werden (Bestellbezeichnung siehe Maßtabelle).

siehe auch...

- Konstruktionsrohre GN 990 → Seite 1603
- Lineareinheiten GN 291 → Seite 1700
- Lineareinheiten GN 292 → Seite 1702

Bestellbeispiel (Einachssystem, Aluminium)	1 $d_1$
	2 $d_2$
<b>GN 131.1-G18-B18-2-SW</b>	3 Kennziffer
	4 Oberfläche

Bestellbeispiel (Zweiachssystem, Edelstahl)	1 $d_1$
	2 $d_2$
<b>GN 131.2-G18-G18-2-NI</b>	3 Kennziffer
	4 Werkstoff