

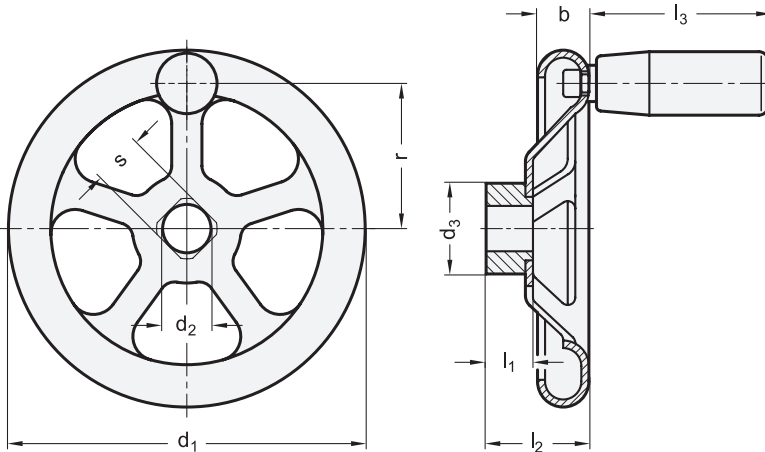


2 Bohrungskennzeichnung

- B** ohne Nabennut
K mit Nabennut
V mit Vierkant

4 Form

- A** ohne Griff
D mit drehbarem Griff
 (nur bei GN 227.2 lieferbar)



1

3

3

| d ₁ | d ₂ H9 Bohrung | s H11 Vierkant | b | d ₃ | l ₁ | l ₂ ≈ | l ₃ | r | Ø Zylindergriff | Anzahl der Speichen | Blechstärke |
|----------------|------------------------------|-------------------|----|----------------|----------------|------------------|----------------|-----|--------------------|------------------------|-------------|
| 160 | 12 | V 12 | 22 | 30 | 20 | 39 | 83 | 68 | 26 | 4 | 2 |
| 200 | 14 | V 14 | 22 | 40 | 24 | 44 | 83 | 88 | 26 | 4 | 2,5 |
| 250 | 17 | V 17 | 30 | 45 | 28 | 52 | 93 | 108 | 28 | 5 | 3 |
| 315 | 19 | V 19 | 36 | 55 | 33 | 64 | 93 | 138 | 28 | 5 | 3 |
| 400 | 24 | V 24 | 43 | 65 | 38 | 81 | 93 | 178 | 28 | 5 | 3 |

Ausführung

• GN 227.2

Edelstahl A2

- nichtrostend, 1.4301
- matt gestrahlt
- Radkörper aus Edelstahl-Blech
- Nabe angeschweißt

Drehbare Zylindergriffe ähnlich GN 598.1

- Kunststoff, Duroplast
schwarz, glänzend
- Achsteil Edelstahl
nichtrostend, 1.4305

• GN 227.4

Edelstahl A4

- nichtrostend, 1.4404
- matt gestrahlt
- Radkörper aus Edelstahl-Blech
- Nabe angeschweißt

• Nabennut P9 DIN 6885 → Seite 1806

• Vierkant DIN 79 → Seite 1810

• Querbohrungen GN 110 → Seite 1808

• ISO-Passungen → Seite 1873

• Edelstahl-Eigenschaften → Seite 1883

• RoHS-konform

Hinweis

Die Nabenlängen der Edelstahl-Handräder GN 227.2 / GN 227.4 entsprechen Handrädern DIN 950.

Edelstahl-Handräder GN 227.2 / GN 227.4 besitzen eine hohe mechanische Festigkeit, sie sind unempfindlich gegen Stöße und Schläge.

Edelstahl-Handräder GN 227.4 (A4-Qualität) sind nur in Form A (ohne Griff) lieferbar.

siehe auch...

- *Edelstahl-Vorlegescheiben GN 184.5 (zur axialen Befestigung)* → Seite 978
- *Edelstahl-Handräder GN 950.6* → Seite 238
- *Edelstahl-Handräder GN 949* → Seite 239

Bestellbeispiel (1.4301 / A2)

GN 227.2-200-B14-D

1 d₁

2 Bohrungskennzeichnung

3 d₂ (s)

4 Form

Bestellbeispiel (1.4404 / A4)

GN 227.4-160-V12-A

1 d₁

2 Bohrungskennzeichnung

3 s (d₂)

4 Form