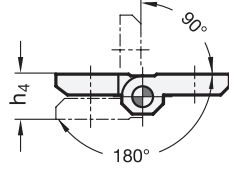
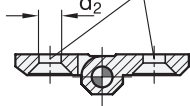


Schwenkbereich

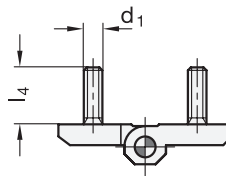


Form A

Bohrungen für Senkschraube DIN 7991



Form C



4 Form

- A 2x2 Bohrungen für Senkschrauben
- C 2x2 Gewindestifte

2 3

l <sub>1</sub>	l <sub>2</sub>	Werkstoff						d <sub>1</sub>	d <sub>2</sub>	d <sub>3</sub>	h <sub>1</sub>	h <sub>2</sub>	h <sub>3</sub>	h <sub>4</sub> +0,5	l <sub>3</sub>	ZD, AL, NI, A4	l <sub>4</sub>	ZD, NI	m <sub>1</sub>	m <sub>2</sub>	
		Form A			Form C																
30	30	ZD	NI	A4	AL	-	-	-	4,3	3	7,5	4	4,5	8,5	10,7	ZD, AL	10,7	-	-	18	18
40	40	ZD	NI	A4	AL	ZD	NI	M 5	5,3	4	9	5	5,5	11	14	16	12	11	25	25	
50	50	ZD	NI	A4	AL	ZD	NI	M 6	6,4	6	11,5	6	6,5	13	18,5	21	12	13	30	30	
60	60	ZD	NI	A4	AL	ZD	NI	M 8	8,3	8	15	8	8,5	17	21,5	26	14	17	36	36	

Ausführung

1 5

- Zink-Druckguss **ZD**
  - kunststoffbeschichtet
  - schwarz, RAL 9005, strukturmatt ● **SW**
  - silber, RAL 9006, strukturmatt ● **SR**
  - verchromt ● **CR**
- Edelstahl
  - nichtrostend, 1.4308 **NI**
  - nichtrostend, 1.4408 **A4**
  - matt gestraht **GS**
- Aluminium **AL**
  - eloxiert, naturfarben ● **EL**
- Stift
  - Edelstahl, nichtrostend, 1.4305 bei ZD
  - Edelstahl, nichtrostend, 1.4571 (A4) bei AL, NI und A4
- Gewindestift (Form C)
  - Edelstahl, nichtrostend, 1.4401 bei ZD
  - Edelstahl, nichtrostend, 1.4308 bei NI, „einstückig“ gegossen
- *Edelstahl-Eigenschaften* → Seite 1883
- *Angaben zur Belastbarkeit* → Seite 1847 ff.
- **RoHS-konform**

Hinweis

Scharniere GN 237 zeichnen sich durch ihre kompakte und stabile Bauweise aus. Die unterschiedlichen Werkstoff- und Oberflächen-Ausführungen, in Kombination mit zwei Befestigungsformen, machen einen sehr spezifischen Einsatz möglich.

siehe auch...

- *Zusammenstellung der Scharniere-Bauarten* → Seite 1152 ff.
- *Scharniere GN 337 (aushängbar)* → Seite 1206
- *Scharniere GN 235 (justierbar)* → Seite 1157
- *Scharniere GN 238 (justierbar)* → Seite 1194
- *Scharniere GN 237.1 (Kunststoff)* → Seite 1160
- *Edelstahl-Gewindeplatten GN 2372* → Seite 1167
- *Edelstahl-Distanzplatten GN 2370* → Seite 1168
- *Anschnläge GN 2374* → Seite 1169

Bestellbeispiel

1	Werkstoff
2	l <sub>1</sub>
3	l <sub>2</sub>
4	Form
5	Oberfläche

GN 237-ZD-60-60-A-SR