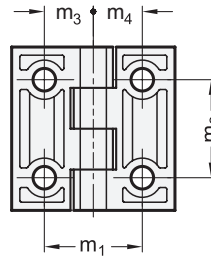
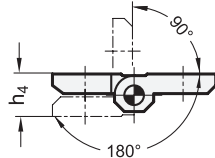


Schwenkbereich



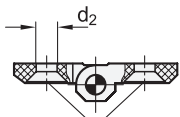
ELESA original design CFM.



3 Form

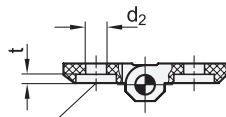
- A 2x2 Bohrungen für Senkschrauben
- B 2x2 Bohrungen für Zylinderschrauben
- C 2x2 Gewindestifte
- D 2x Bohrungen für Senkschrauben
2x Gewindestifte
- E 2x Bohrungen für Zylinderschrauben
2x Gewindestifte

Form A



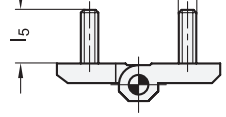
Bohrungen für Senkschraube DIN 7991

Form B

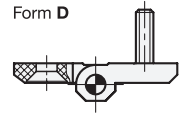


Bohrungen für Zylinderschraube mit Scheibe DIN 6912 / DIN 7984 / ISO 7092

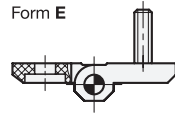
Form C



Form D



Form E



1 2

l_1	l_2	d_1	d_2	d_3	h_1	h_2	h_3	$h_4 \approx$	l_3	l_4	l_5	$m_1 \pm 0,2$	$m_2 \pm 0,2$	m_3	m_4	t
30*	30	-	4,5	2,5	7	3,5	4	8	10,5	10,5	-	18	18	9	9	1,3
40	40	M 5	5,5	4	9	5	5,5	11	14	14	12	25	25	12,5	12,5	1,7
50	50	M 6	6,5	6	11,5	6	6,5	14	18	18	12	30	30	15	15	3
60	60	M 8	8,5	8	15	8	8,5	18	21	21	14,5	36	36	18	18	3,7
63**	50	-	6,5	6	11,5	6	6,5	14	18	31	-	43	30	15	28	-
76**	50	-	6,5	6	11,5	6	6,5	14	31	31	-	56	30	28	28	-

*nur in Form A und B lieferbar. **nur in Form A lieferbar.

Ausführung

- Kunststoff (Polyamid PA)
 - glasfaserverstärkt
 - temperaturbeständig bis 140 °C
 - schwarz, matt
 - weiß, RAL 9002
 - Cleanline, glänzend (nur Form A)



- Stift Edelstahl nichtrostend, 1.4305
- Gewindestifte Stahl, vernickelt
- Angaben zur Belastbarkeit → Seite 1853
- Kunststoff-Eigenschaften → Seite 1876
- Edelstahl-Eigenschaften → Seite 1883
- RoHS-konform

4 Hinweis

siehe auch...

- Zusammenstellung der Scharniere-Bauarten → Seite 1152 ff.
- Scharniere GN 237 (Zink-Druckguss / Edelstahl / Aluminium) → Seite 1158
- Scharniere GN 337.1 (aushängbar) → Seite 1207
- Edelstahl-Distanzplatten GN 2370 → Seite 1168
- Edelstahl-Gewindeplatten GN 2372 → Seite 1167
- Anschläge GN 2374 → Seite 1169

Bestellbeispiel (schwarz)

GN 237.1-40-40-C

- 1 l_1
- 2 l_2
- 3 Form

Bestellbeispiel (Cleanline)

GN 237.1-50-50-A-CL

- 1 l_1
- 2 l_2
- 3 Form
- 4 Cleanline