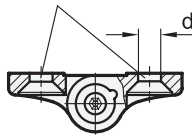


4 Form

A 2x2 Bohrungen für Senkschrauben

Bohrungen für Senkschraube DIN 7991



2

3

l_1	l_2	d	h_1	h_2	h_3	h_4	l_3	m_1	m_2	sw	max. empfohlenes Anzugsdrehmoment der Stellschraube in Nm	Reibmoment in Nm \approx
40	40	5,3	13,5	5	7	14	13	25	25	2,5	0,5	2
50	50	6,5	15,5	6	8	16	16,5	30	30	3	0,75	4
60	60	8,3	18,5	7,5	9,5	19	20	36	36	4	1,5	6,5

Ausführung

1

5

- Zink-Druckguss **ZD**
 kunststoffbeschichtet schwarz RAL 9005, strukturmatt **● SW**
 silber RAL 9006, strukturmatt **● SR**
- Reibkonus
 Kunststoff (Polyacetal POM)
 temperaturbeständig bis 80 °C
- Stellschraube / Sechskantmutter
 Stahl
 verzinkt, blau passiviert
- Kunststoff-Eigenschaften* → Seite 1876
- RoHS-konform*

Zubehör

- Edelstahl-Distanzplatten GN 2370
 → Seite 1168
- Edelstahl-Gewindeplatten GN 2372
 → Seite 1167

Hinweis

Bei Scharnieren GN 437 kann über eine Stellschraube die Beweglichkeit des Scharniers verändert werden. Ein über den gesamten Schwenkbereich konstantes, einstellbares Brems-Drehmoment wird dadurch ermöglicht. Das Schwenken von Türen und Klappen wird gehemmt und einer selbsttätigen Bewegung wird dadurch entgegengewirkt.

Das Reibmoment wird erzielt, indem zwei schlanke Reibkegel gegeneinander verspannt werden. Die große Reibfläche und der verschleißarme Kunststoff der Reibkegel garantiert eine lange Lebensdauer bei nahezu gleichbleibender Schwergängigkeit.

Auf Grund des Aufbaus und der Vorspannung der Reibkegel hat das Scharnier radial kaum und axial gar kein Spiel.

siehe auch...

- Zusammenstellung der Scharniere-Bauarten* → Seite 1152 ff.
- Scharniere GN 233 (mit einstellbarer Friktion)* → Seite 1204

Bestellbeispiel

1	Werkstoff
2	l_1
3	l_2
4	Form
5	Oberfläche

GN 437-ZD-60-60-A-SR



3.1

3.2

3.3

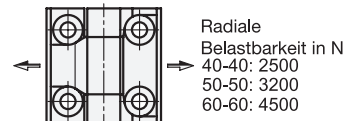
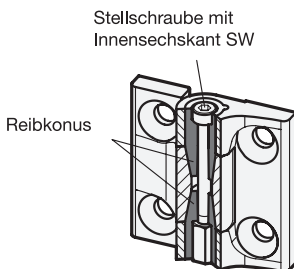
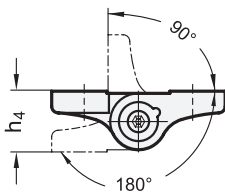
3.4

3.5

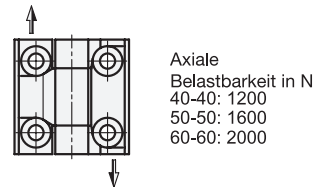
Schwenkbereich

Belastbarkeit

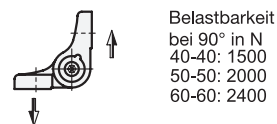
3.6



3.7



3.8



3.9

