

ELESA Original design EPR-SH



2 Form

- O** ohne Schließklappe
- S** mit Schließklappe (nur Größe b₁=120 erhältlich)

1

b ₁	b ₂	b ₃	h ₁	h ₂	l ₁	l ₂	l ₃	F ₁ in N	F ₂ in N
110 -1	90	96	73	42	24	20	21,5	1300	500
120	94	103	95	58	28,5	24	26,5	1200	400

* i. d. R. nicht auf Lager, erfordert Mindestbestellmenge

Ausführung

- **Kunststoff**
Thermoplast (Polyamid PA)
- glasfaserverstärkt
- temperaturbeständig bis 100 °C
- schwarzgrau, matt, RAL 7021

- **Schließklappe (Form S)**
mit Edelstahl-Torsionsfeder

- **Farbe der Abdeckung (matt):**
schwarzgrau, RAL 7021
orange*, RAL 2004
grau*, RAL 7035
gelb*, RAL 1021
blau*, RAL 5024
rot*, RAL 3000

- **DSG**
- **DOR**
- **DGR**
- **DGB**
- **DBL**
- **DRT**

- **Kunststoff-Eigenschaften** → Seite 1876

- **RoHS-konform**

3

Hinweis

Das Design der Griffschalen GN 733 ist auf die Produktfamilie Ergostyle® abgestimmt.

Die abnehmbare Abdeckung verdeckt die Befestigungsschrauben.

Die Angaben zur Belastbarkeit F₁ und F₂ wurden bei einer Wandstärke s = 1,5 mm ermittelt.

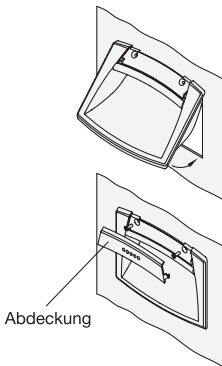
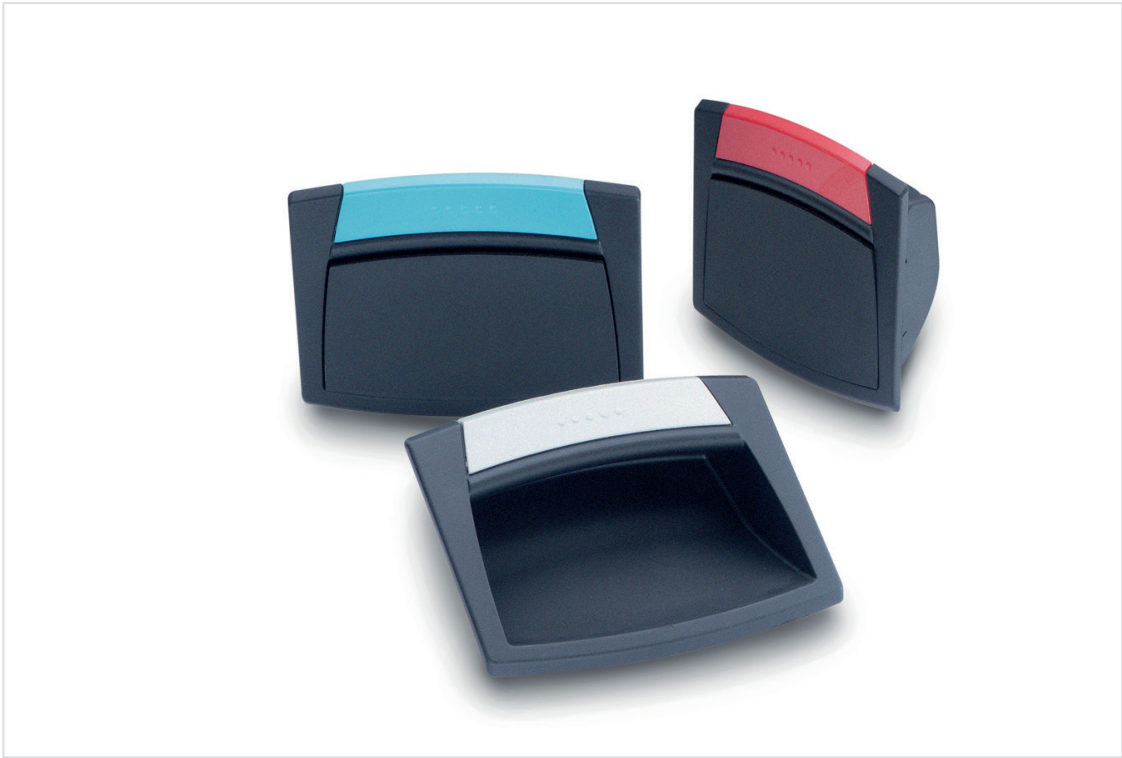
siehe auch...

- **Produktfamilie Ergostyle®** → Seite 17
- **Griffschalen GN 731 (Kunststoff, zum Einklipsen)** → Seite 214

Bestellbeispiel

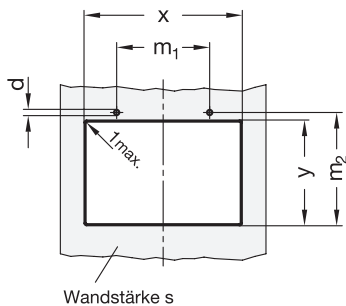
GN 733-120-S-DSG

1	b ₁
2	Form
3	Farbe der Abdeckkappe



Montagehinweis

- 1) Das Gehäuse für den Griff gemäß den in der Tabelle angegebenen Maßen der Bohrschablone aufbohren.
- 2) Gehäuseöffnung vor dem Einpassen des Griffs entgraten.
- 3) Den oberen Teil des Griffs in das Gehäuse einpassen und auf den unteren Teil drücken, bis dieser vollständig eingepasst ist.
- 4) Griff leicht nach unten drücken.
- 5) Die beiden Blechschrauben setzen.
- 6) Die Abdeckung montieren, indem man zuerst auf die Seitenteile und danach auf den Mittelteil drückt.



s Wandstärke	d ±0,02 für Blech- schraube	für M3	m ₁ ±0,1		m ₂ ±0,1		x +0,2		y +0,5	
			b ₁ =110 b ₁ =120	b ₁ =110 b ₁ =120	b ₁ =110 b ₁ =120	b ₁ =110 b ₁ =120	b ₁ =110 b ₁ =120	b ₁ =110 b ₁ =120		
1 ... 1,2	2,5	Kernbohrung 2,5 Durchgangsbohrung 3,2	64	55,5	76,8	100	107,5	52	73	
> 1,2 ... 1,5	2,55		64	55,5	77	100	107,5	52,2	73	
> 1,5 ... 2	2,6		64	56	77,2	100	107,5	52,5	73	
> 2 ... 2,5	2,65		64	56,2	77,5	100	107,5	52,7	74	
> 2,5 ... 3	2,65		64	56,5	77,8	100	107,5	53	74	
> 3 ... 3,5	2,7		64	56,7	78,1	100	107,5	53,2	74	
> 3,5 ... 4	2,7		64	56,9	78,4	100	107,5	53,4	75	
> 4 ... 4,5	2,7		64	57,1	78,7	100	107,5	53,6	75	
> 4,5 ... 5	2,7		64	57,3	79	100	107,5	53,8	75	

