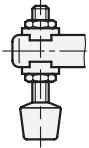


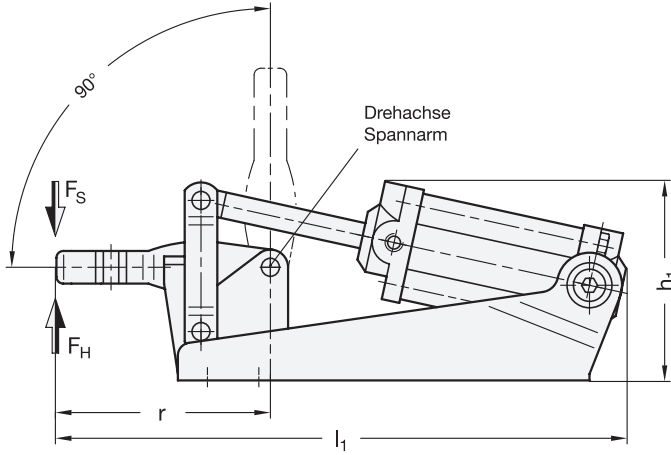
Form AP3



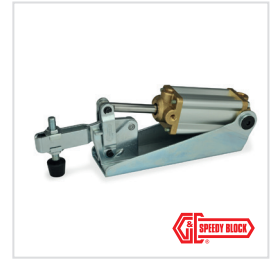
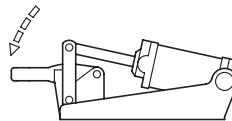
Form CP3



Form EP3



Funktionsprinzip



**2 Form**

- AP3** offener Spannarm mit 2 Flankenscheiben
- CP3** offener Spannarm mit 2 Flankenscheiben und Andrückschraube GN 708.1 Form A
- EP3** massiver Spannarm mit Halteschelle zum Anschweißen

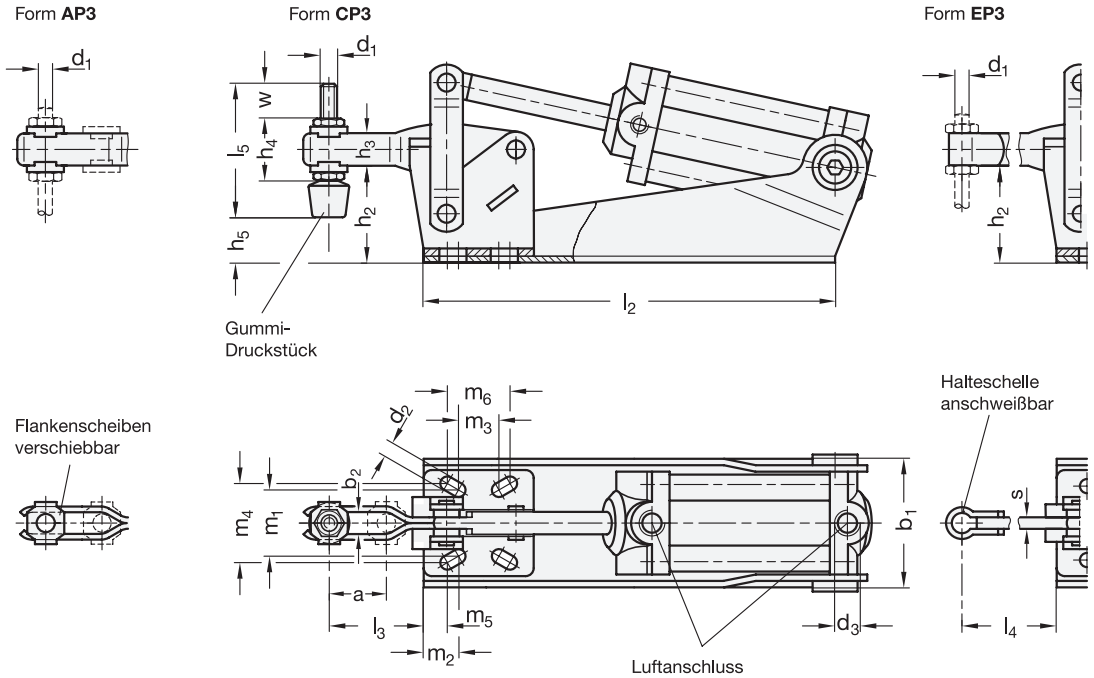
**3 Kennzeichen**

- M** Magnetkolben ab Gr. 200

**1**

Größe	F <sub>H</sub> in N Haltekraft	F <sub>S</sub> in N Spannkraft bei 4 bar ≈	a ≈	b <sub>1</sub>	b <sub>2</sub>	d <sub>1</sub>	d <sub>2</sub>	d <sub>3</sub>	Innen-Ø Anschluss- schlauch	h <sub>1</sub> ≈	h <sub>2</sub>	h <sub>3</sub>	h <sub>4</sub>	h <sub>5</sub>
70	700	480	20	42	5,5	M 5	4,5	G 1/8	4	51	21	11	19	6,3
125	1600	600	28	47,5	6,5	M 6	5,5	G 1/8	4	70,5	30	14	23,5	13,5
200	2200	800	40	53	8,5	M 8	6,5	G 1/8	4	79	36	18	30	12,5
300	2700	1300	42	74	10,5	M 10	8,5	G 1/4	6	98	48	20	35	20
400	3000	1350	66	74	12,5	M 12	8,5	G 1/4	8	107,5	51	22	39	18,5

Größe	l <sub>1</sub> ≈	l <sub>2</sub> ≈	l <sub>3</sub> ≈	l <sub>4</sub> ≈ max.	l <sub>5</sub>	m <sub>1</sub>	m <sub>2</sub>	m <sub>3</sub>	m <sub>4</sub>	m <sub>5</sub>	m <sub>6</sub>	r ≈	s	w Verstellweg
70	163	92	33	41	45	24	7	15	24	6,5	16	62,5	4	15
125	200,5	150	40	54	55	27	11,25	12,5	29	8	19	79	5	19,5
200	247	160	59	75	68	32	12	19	32	11,5	20	104	6	20
300	305	195,5	66	85	77	45	10,5	29	46	8,5	32	122	8	21
400	361	216	94	120	100	45	10	32	45	10	32	156	10	37



### Ausführung

- Stahlblech-Teile Einsatzstahl C 10 verzinkt, blau passiviert
- Lagerbolzen vergütet
- Lagerbuchse (ab Größe 200) einsatzgehärtet
- Lagerbolzen für Zylinder einsatzgehärtet
- doppelwirkender Zylinder Höchstdruck 6 bar
- alle beweglichen Teile mit Spezialfett geschmiert
- Andrückschraube GN 708.1, Form A
  - Stahl, verzinkt, blau passiviert
  - Gummi-Druckstück 85 Shore A
- **RoHS-konform**

### Zubehör

- Andrückschrauben → Seite 739 ff.
- Halter für Andrückschrauben GN 801 (für Form AP3) → Seite 744
- Halter für Andrückschrauben GN 809 (für Form EP3) → Seite 745
- Näherungsschalter GN 896.1 / GN 896.2 → Seite 738

### Hinweis

Die Spannmechanik der Pneumatik-Spanner GN 860 entspricht in Aufbau und Abmessungen der von handbetätigten Vertikal-Spannern GN 810 → Seite 608, werden jedoch rein pneumatisch betrieben.

Im Interesse einer langen Lebensdauer von Spannmechanik und Pneumatik-Zylinder sollte der Betriebsdruck 6 bar nicht überschreiten und eine Druckluft-Wartungseinheit vorgeschaltet sein.

Pneumatik-Spanner GN 860 sind ab Größe 200 mit einem im Kolben integrierten Dauermagneten (Kennzeichen M) lieferbar. In Verbindung mit Näherungsschaltern GN 896.1 / GN 896.2 ist damit eine Positionsabfrage möglich, wie sie z.B. von einer Anlagensteuerung benötigt wird.

siehe auch...

- Weitere Hinweise zu Pneumatik-Spannern → Seite 654

Bestellbeispiel (ohne Magnetkolben)

1 2  
GN 860-200-AP3

- |   |       |
|---|-------|
| 1 | Größe |
| 2 | Form  |

Bestellbeispiel (mit Magnetkolben)

1 2 3  
GN 860-300-AP3-M

- |   |             |
|---|-------------|
| 1 | Größe       |
| 2 | Form        |
| 3 | Kennzeichen |

